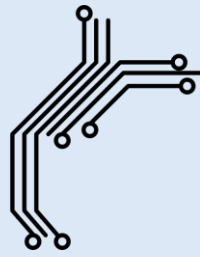




ALPA

Fundada Abril, 1966



**Carta
electrónica**

Agosto, 2021 N° 14

ALPA ha modificado sus estatutos

Estimados miembros de la **Asociación Latinoamericana de Producción Animal (ALPA)**, sabemos que el 2020 ha sido un año de retos, durante la emergencia sanitaria mundial desatada por el COVID 19, provocando una crisis económica y social sin precedentes, hasta coyunturas políticas marcadas en nuestra región LAC sin embargo, de ello se hizo notorio desde los primeros meses del 2021, nuestra capacidad de reacción y de ser resilientes a la adversidad, especialmente en ALPA; que ha puesto a prueba la creatividad y fortaleza internas para seguir funcionando de manera virtual y seguir enlazados, aportando con cambios e innovaciones como se propuso por parte de la Junta Directiva; en el desarrollo y bien común en toda América Latina y el Caribe.

Por todo ello, hoy gozosos presentamos uno de los propósitos que fuera la actualización de los **Estatutos de ALPA 2021**, que se reformuló en 1995 en Mar del Plata, Argentina; esta es la base legal con la cual desde ya estará gestionando nuestra organización, los mismos fueron el arduo esfuerzo de los miembros de Consejo Consultivo (Ex Presidentes ALPA) Junta Directiva y los miembros que actuaron en el análisis y votaron para su aprobación en la última Asamblea General convocada a fines de julio de este año.

Queremos seguir siendo portadores de buenas noticias, pues se observa un reciente sentido de pertenencia que hace años no prevalecía, este es el inicio de grandes cosas que están por venir en ALPA; se está gestionando así mismo; un plan estratégico 2021 – 2025; la conformación de aportes en las Redes Temáticas recientemente instauradas; se viene además la Reunión bianual en Colombia, lugar de reencuentro de todos los alpistas de corazón.

Finalmente, quiero agradecer por estar siempre atentos a la recepción de cada información y novedad que se comparte a través de los medios digitales que se aprovechan, según la nueva normalidad y, les invito siempre a ser partícipes, pero más aún a ser protagonistas de esta nueva y renovada organización ALPA.

Marlene Medina Villacís
Presidente de ALPA

Búscanos en:



Junta Directiva de ALPA (2020-2022)

Presidente: Marlene Medina Villacis presidencia@alpa.uy

Vicepresidente 1: Abelardo Conde Pulgarín
abelardocondep@gmail.com

Vicepresidente 2: Fabio Montossi fmontossi@inia.org.uy

Vocal 1: Alejandro Lara Bueno
alarab_11@hotmail.com

Vocal 2: Ricardo Alberio
alberio.ricardo@inta.gob.ar

Vocal 3: Miguel Cervantes
miguel_cervantes@uabc.edu.mx

Vocal 4: Marcos Barros
ma_barrosr@yahoo.es

Secretario Tesorero: Ítalo Espinoza Guerra
iespinoza@uteq.edu.ec

Archivos Latinoamericanos de Producción Animal

Editor en Jefe: Ali Saadoun
editor@alpa.uy

Editor Asistente:
María Cristina Bressan
mcbressan1@gmail.com

Secretario Permanente:
Omar Araujo Febres
secretariat@alpa.uy

Quiénes somos

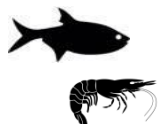
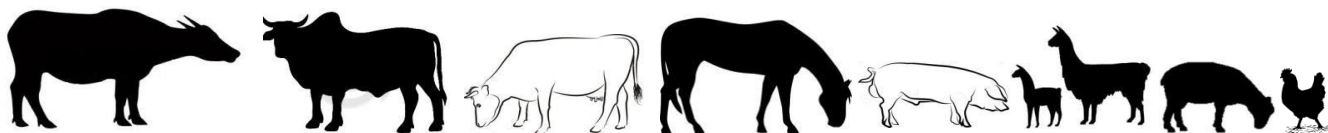
Artículo 1. Con el nombre de Asociación Latinoamericana de Producción Animal (ALPA), se constituye una organización, sin fines de lucro, que actúa como una federación de las Asociaciones Nacionales, de Profesionales y de otras Organizaciones de la región, interesadas y capaces de contribuir, al desarrollo de la ciencia y tecnología de la producción animal en América Latina y el Caribe, y que estén de acuerdo con la misión, visión y objetivos de ALPA.

Nuestra misión

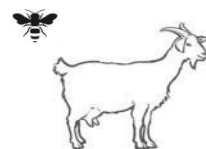
Artículo 3. Contribuir al fortalecimiento de la producción animal de los países de Latinoamérica y el Caribe articulándose con organizaciones afines adscritas para mejorar los sistemas de producción en forma equitativa, competitiva y amigable con el medio ambiente, mediante la promoción de investigación, discusión y difusión de métodos y resultados relevantes, a la comunidad científica, productores, industria y a los consumidores.

Nuestra visión

Artículo 4. Visión. Actúa como una federación de las Asociaciones Nacionales, de Profesionales y de otras Organizaciones de Latinoamérica y del Caribe afines a la producción animal que es reconocida internacionalmente como promotora de la cooperación tecno-científica que incentiva la disponibilidad de productos de origen animal para una población creciente y que son producidos bajo condiciones de bienestar animal y sostenibilidad.



ALPA 2021



Objetivos

1. Promover investigación de excelencia y relevante para contribuir al desarrollo de sistemas de producción animal sostenibles.
2. Facilitar el análisis, discusión y difusión de métodos y resultados de investigación relacionados con la producción animal en el contexto del cuidado del medio ambiente, cambio climático, bienestar animal, seguridad alimentaria y de manera eficiente técnica y económicamente.
3. Establecer vínculos con instituciones de investigación y enseñanza, con el propósito de coordinar esfuerzos en pro del desarrollo de investigación pecuaria y formación académica relevante y de excelencia.
4. Activar y/o fortalecer la cooperación con productores, industria y proveedores de insumos para mantener una retroalimentación efectiva sobre problemas, tendencias y oportunidades de la producción animal y así contribuir a difundir tecnologías apropiadas.
5. Promover lazos de colaboración con asociaciones de producción animal científicas y tecnológicas internacionales.
6. Mantener una base de datos actualizada de socios, donantes, redes, recursos bibliográficos, del área de producción animal.

Asociaciones Nacionales



17 - 18 y 19 noviembre 2021

"El futuro desafía a la producción animal"

44° Congreso Argentino de Producción Animal **Noviembre 17, 18, y 19 de 2021** **El Futuro desafía a la Producción Animal**

<http://www.aapa.org.ar/congresos.html>

En todas estas reuniones anuales se han presentado trabajos de investigación; con la participación de investigadores, profesionales, empresas, productores agropecuarios y estudiantes universitarios, nacionales y del extranjero, por citar sólo las audiencias más frecuentes y representativas. Además de lo señalado, la Asociación también organizó otras 30 reuniones técnicas y jornadas de actualización de alcance regional.

56° Reunião da Sociedade Brasileira de Zootecnia. **16-20 de agosto de 2021** **Promovendo a pesquisa e a inovação em ciência animal**

Um evento totalmente online, com conteúdo exclusivo e experts na área de produção animal.

Não vai conseguir acompanhar ao vivo? Não tem problema, o conteúdo ficará disponível até 30 dias após o evento.

Não fique fora dessa, garanta sua vaga: <http://sbz.org.br/reuniao2020/>

**XLVIII Reunión Científica de la Asociación Mexicana
para la Producción Animal y Seguridad Alimentaria, A.C.
Noviembre 10, 11 y 12 de 2021
Zacatecas, México**

**Los Retos de la Producción Animal y la Seguridad
Alimentaria ante una Pandemia Global**

Desde el 26 de mayo del año en curso se están llevando a cabo semanalmente conferencias de temas relacionados con la producción animal (Webinar).

Los socios activos reciben semanalmente el link para conectarse a través de la plataforma de ZOOM.

<https://us06web.zoom.us/j/87120590?pwd=VnNQO3Y2TDdvRHHVac2JzL1BzdEpXUT09>

Mientras que el público en general puede conectarse a través de las plataformas de:

<https://www.facebook.com/Medicina.Veterinaria.UAZ>

<https://www.facebook.com/ampaac2020>

Brindar el espacio para que estudiantes, investigadores, productores y técnicos, presenten e intercambien resultados técnicos y científicos en la producción animal y seguridad alimentaria, además de fomentar las vocaciones científicas entre los estudiantes de los programas de posgrado, nivel superior y medio-superior.

FECHAS IMPORTANTES

- Recepción de trabajos: Del 15 de julio al 10 de octubre de 2021.
- Notificación de resultados vía electrónica: Del 15 al 22 de octubre de 2021
- Fecha límite para inscripción del primer autor: 29 de octubre de 2021.

ENVÍO DE CONTRIBUCIONES

• Las contribuciones serán enviadas accediendo a la página electrónica: www.ampa.mx, siguiendo las normas establecidas para la elaboración de Artículos Científicos de la Revista RMAE, disponible en la siguiente liga electrónica:

http://www.voaxaca.tecnm.mx/revista/docs/NORMAS%20RMAE_Jun_2017.pdf.

• Los trabajos serán revisados por un Comité Científico previa aceptación. Las contribuciones aceptadas se publicarán en un número especial de la Revista Mexicana de Agroecosistemas (ISSN 2007-9559).

• La publicación en la revista no tiene un costo adicional para socios con registro vigente en AMPA. Los participantes no-socios deberán afiliarse al menos a un autor por cada contribución.

PREMIOS

Se otorgarán premios a los estudiantes que realicen las mejores presentaciones orales y en cartel.

Más información puede solicitarse al Dr. Carlos F. Aréchiga, al e-correo ampa2020zacatecas@gmail.com, o vía WhatsApp: +52 492 544 4640

7° Congreso de la Asociación Uruguaya de Producción Animal 14 y 15 de diciembre de 2021.

Mercados, ciencia y tecnología en la producción animal; más allá de los tiempos de pandemia

Este evento busca fortalecer y consolidar el proceso de aprendizaje, investigación e innovación, promoviendo la capacitación y el intercambio de conocimiento de estudiantes, docentes, investigadores, productores, organizaciones públicas y privadas, empresas y la sociedad, directa e indirectamente ligadas a la Producción Animal, del país, y con proyección internacional.

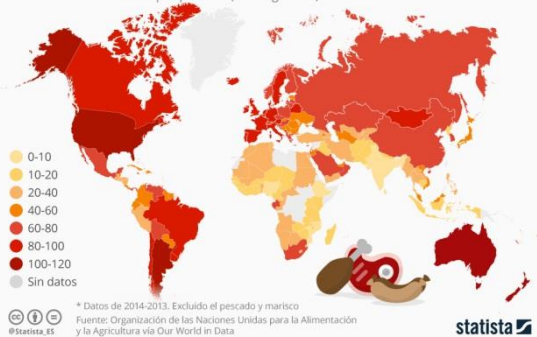
En ese sentido, contamos con el apoyo y auspicio de ALPA (Asociación Latinoamericana de Producción Animal).

Los invitamos a participar activamente del Congreso AUPA 2021 con vuestra presencia virtual y la presentación de artículos y posters. Para ello podrá acceder a la información necesaria vía la web del Congreso <https://www.aupa2021.com/>

Los países más carnívoros del mundo

Los países más carnívoros del mundo

Consumo anual de carne por persona (en kilogramos)*



* Datos de 2014-2015. Excluido el pescado y marisco
Fuente: Organización de las Naciones Unidas para la Alimentación y la Agricultura via Our World in Data.

statista

Cuadro N° 2: Consumo de carne vacuna por países (miles de toneladas)

País	2018	2019 (est.)	Var i.a.	Participación (%) en el Total
1 Estados Unidos	12.179	12.323	1%	20,3%
2 China	7.910	8.240	4%	13,6%
3 Brasil	7.865	8.035	2%	13,2%
4 Unión Europea	8.049	7.825	-3%	12,9%
5 India	2.744	2.640	-4%	4,3%
6 Argentina	2.544	2.445	-4%	4,0%
7 México	1.872	1.905	2%	3,1%
8 Rusia	1.805	1.827	1%	3,0%
9 Paquistán	1.741	1.761	1%	2,9%
10 Turquía	1.496	1.458	-3%	2,4%
Otros	12.053	12.289	2%	20,2%
Total Mundial	60.258	60.748	1%	100,0%

Fuente: USDA (Departamento de Agricultura de los Estados Unidos)

[Leer más](#)

[Leer mas](#)

Nutricionistas piden que etiquetado aclare qué es lactosuero

La idea es que los consumidores sepan con claridad cuál es la diferencia con la leche.

La leche adulterada con lactosuero afecta el crecimiento y desarrollo mental de los niños y de las personas, teniendo un impacto negativo en el aporte de proteínas para la nutrición del ser humano. Así lo afirmó Patricia Savino, gerente general del Centro Latinoamericano de Nutrición, en un foro virtual. La experta precisó que la población vulnerable es la más afectada en el consumo de lactosuero dado que la gente piensa que está tomando leche cuando en realidad no es así.

Mas información en Portal lechero [Leer mas](#)

Nuestras Redes temáticas

Artículo 29. Las Redes

El eje académico de ALPA será construido a través del desarrollo de Redes Temáticas y por Especie Animal. Las redes facilitarán el desarrollo de múltiples liderazgos científicos, y estimularán la comunicación entre miembros y el respeto de opiniones.

Artículo 30. Objetivo de las Redes

Facilitar el intercambio y discusión de resultados de investigación y propiciar su adaptación y adopción para el mejoramiento de la producción animal en forma sostenible, no contaminante y siguiendo los principios del bienestar animal.

Artículo 32. Elección y funciones de Coordinadores de Redes.

Las redes serán coordinadas por uno o dos miembros activos de ALPA y postulados por los miembros de la respectiva red ante la Junta Directiva.

Los Coordinadores de redes ejercerán liderazgo a través de las siguientes funciones:

1. Consultar, elaborar, revisar, o modificar en colaboración con los miembros de la red la agenda de tópicos de la misma.
2. Invitar a investigadores y docentes a formar parte de la red.
3. Promover y organizar conferencias, talleres, seminarios y publicaciones sobre los temas agendados por la red.
4. Fomentar la formulación de proyectos de I&D colaborativos entre los miembros de la red y el envío de contribuciones a la revista Archivos Latinoamericanos de Producción Animal.
5. Asistir el Consejo Editorial de la Revista ALPA con la postulación de Revisores.
6. Reglamentar y velar por el buen uso de los medios de comunicación virtual actuales y futuros.
7. Mantener actualizada la base de datos y promover el cumplimiento de los pagos con la Asociación.
8. Mantener contacto permanente con la Junta Directiva de ALPA.
9. Participar en las Asambleas de ALPA con voz y voto como representante de su respectiva red.

Regístrate como miembro activo de ALPA

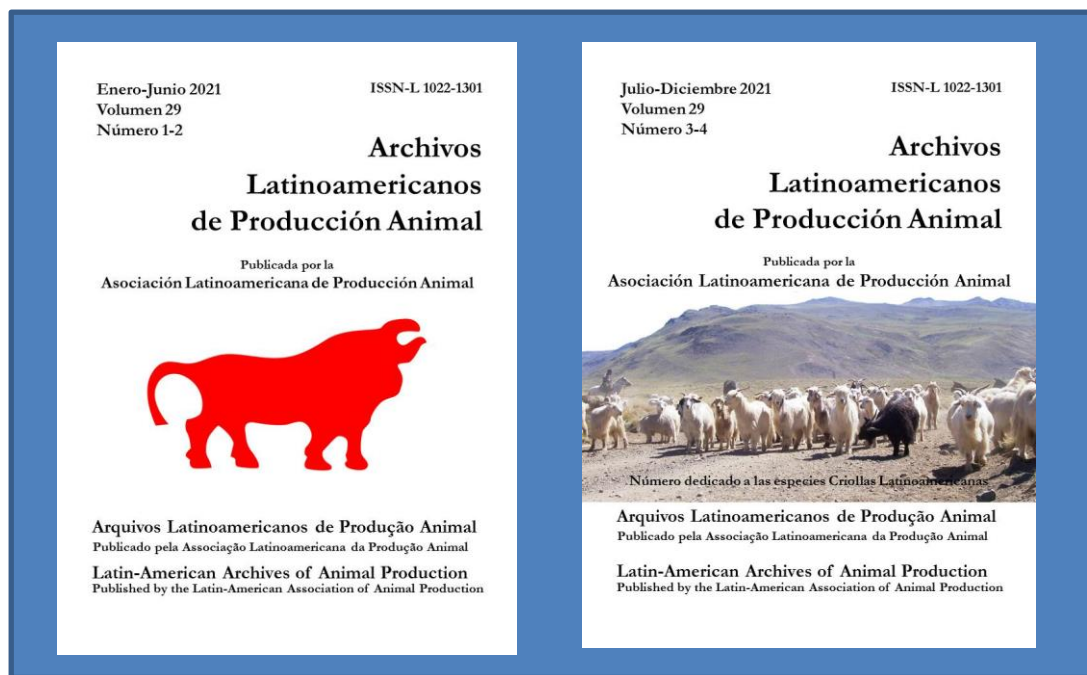
Al incorporarte a ALPA comienzas a participar activamente en la comunidad científica mas grande de America Latina interesada en la producción animal. A través de la redes temáticas tendrás la oportunidad de intervenir en las discusiones sobre temas relevantes en tu area de trabajo. Podrás publicar libremente en **Archivos Latinoamericanos de Producción Animal**. Asistir a conferencias de destacados investigadores. Asumir el liderazgo y proponer acciones de grupos de trabajo. <https://alpa.uy/alpa/#/members>

La cuota de afiliacion es baja, solo 20,00 US\$ anuales y muy facil de pagar a traves de la cuenta de PayPal: https://paypal.me/ALPA55E?locale.x=es_XC

Envie una copia de constancia de pago a secretariat@alpa.uy para emitir tu correspondiente recibo.

Archivos Latinoamericanos de Producción Animal

La revista **Archivos Latinoamericanos de Producción Animal** te invita a publicar tus artículos y a citar los artículos publicados. El equipo editorial hace esfuerzos para alcanzar los más altos niveles de calidad de la revista. Recientemente para favorecer a la divulgación de los artículos publicados en ella, hemos incorporado el código de identificación DOI; para reconocer la actividad de nuestros revisores, nos hemos asociado a Reviewer Credits. Exigimos a nuestros autores estar registrados en Orcid. De tal manera que los índices internacionales de las revistas científicas puedan dar seguimiento a toda nuestra actividad, y que muy pronto, puedan reflejar nuestro factor de impacto. También se han actualizado las instrucciones a los autores. Es importante que los autores revisen dichas instrucciones y las sigan al pie de la letra.



Archivos Latinoamericanos de Producción Animal la revista de ALPA, te invita a publicar tus artículos

https://ojs.alpa.uy/index.php/ojs_files

